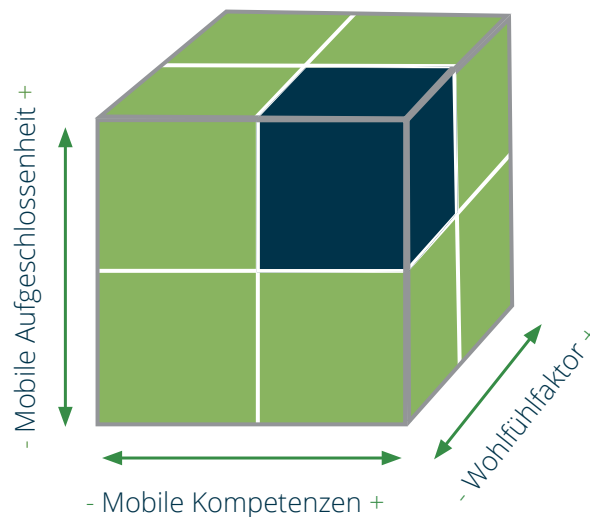




Zwischenbericht der Studie: „Mobile Work 2017“

# Welcher Mobile-Work-Typ sind Sie?

An der fortlaufenden Befragung zur Studie „Mobile Work 2017“ nahmen im Februar und März 2017 bereits 1.065 Beschäftigte teil.

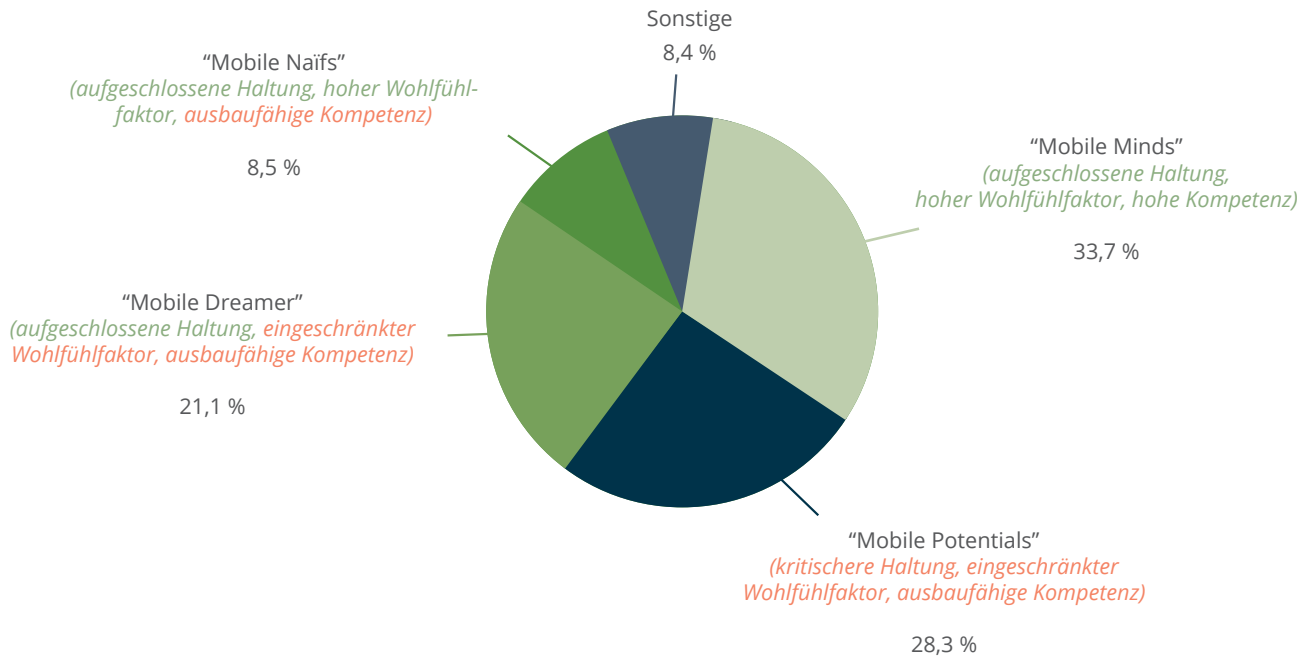


Um den persönlichen „**Mobile-Work-Typ**“ der Teilnehmer zu ermitteln, wurden diese nach ihrer Einstellung zu IT gefragt: Ausschlaggebend sind dabei die Faktoren Aufgeschlossenheit gegenüber mobiler IT, mobile Kompetenzen und der Wohlfühlfaktor beim mobilen Arbeiten.

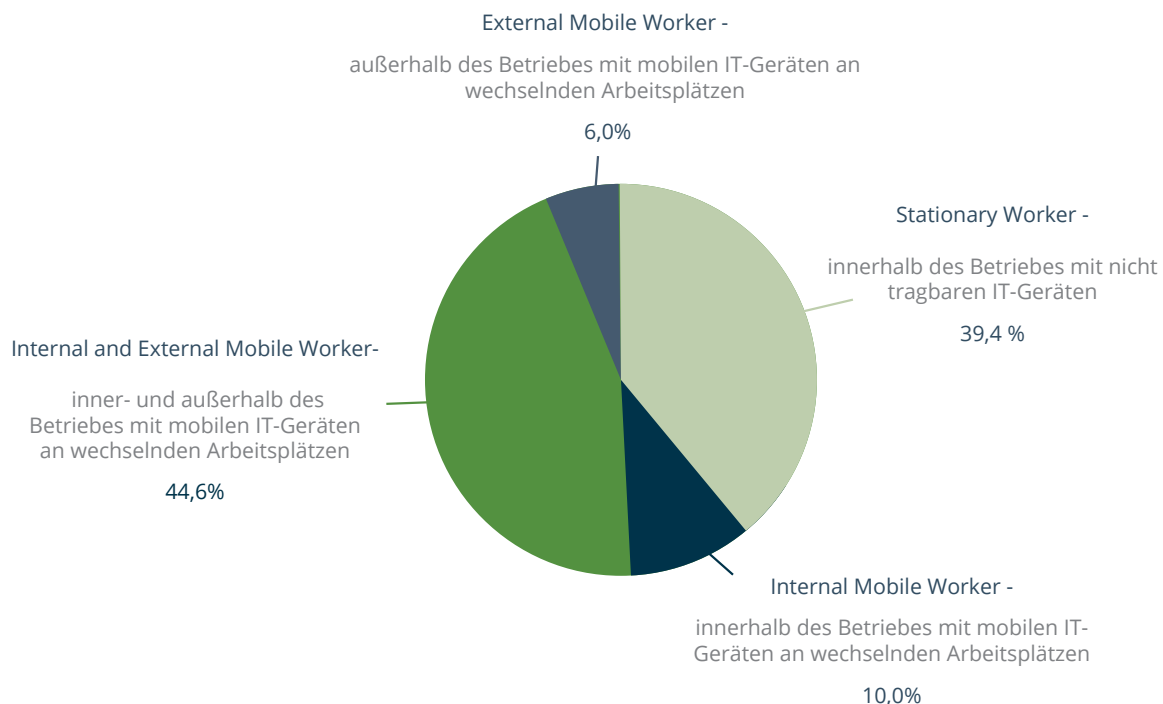


# Welcher Mobile-Work-Typ sind Sie?

## Einstellung zu mobiler IT

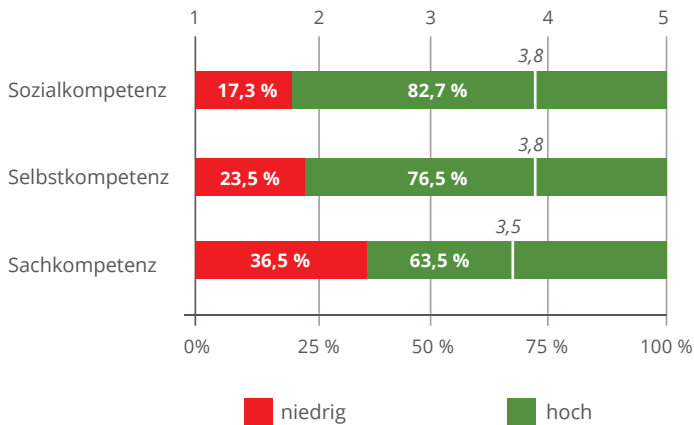


## Art mobiler Arbeit



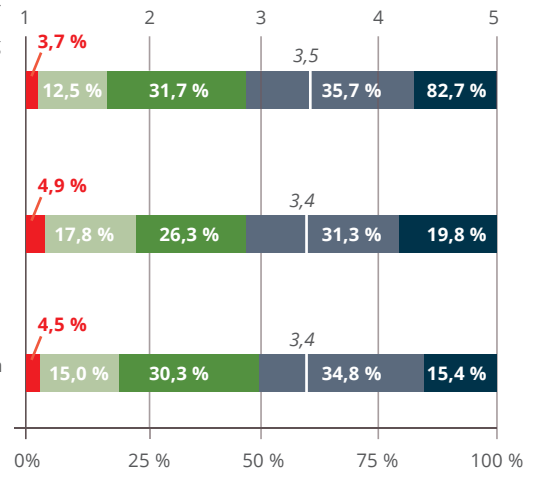
# Welcher Mobile-Work-Typ sind Sie?

## Kompetenzen bei mobiler Arbeit

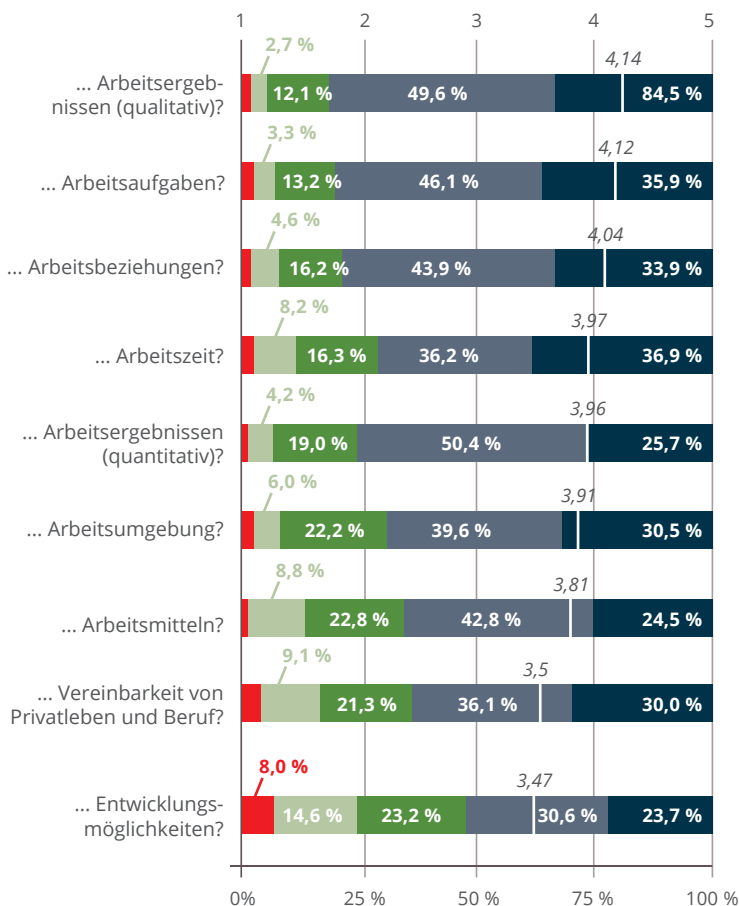


## Digitale Sachkompetenzen

Ich bin im Kontext digitaler Arbeit sicher im Umgang mit Fehlermeldungen und Manuallen.



## Wie zufrieden sind Sie mit Ihrer/ Ihren ...



Farblegende:

trifft gar nicht zu

trifft wenig zu

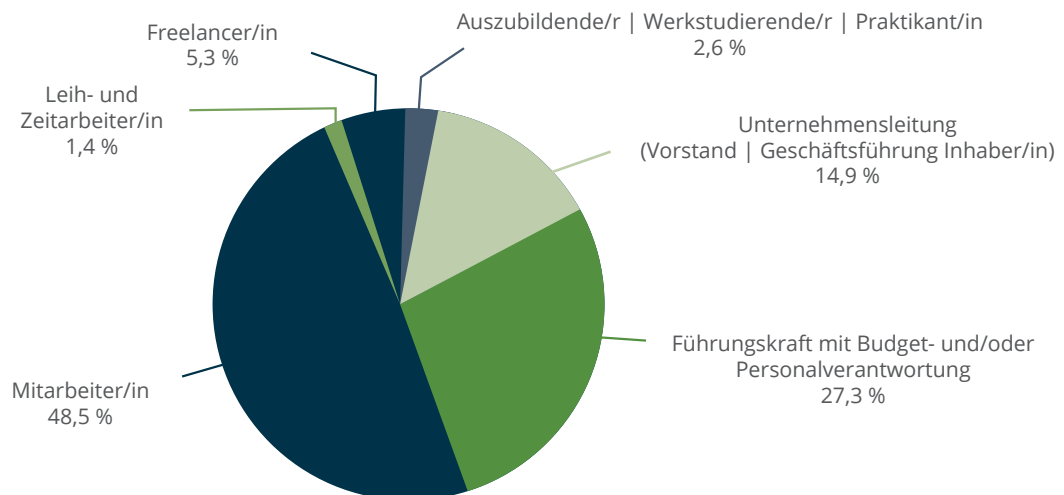
trifft mittelmäßig zu

trifft überwiegend zu

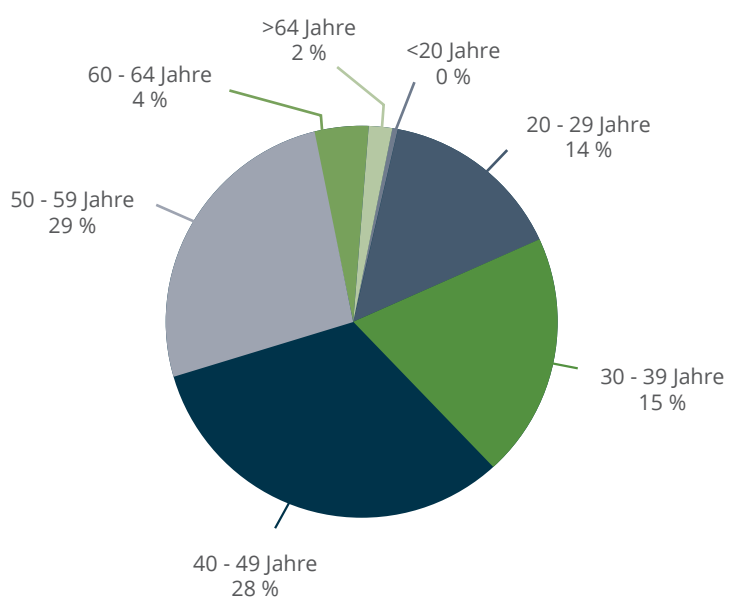
trifft völlig zu

# Welcher Mobile-Work-Typ sind Sie?

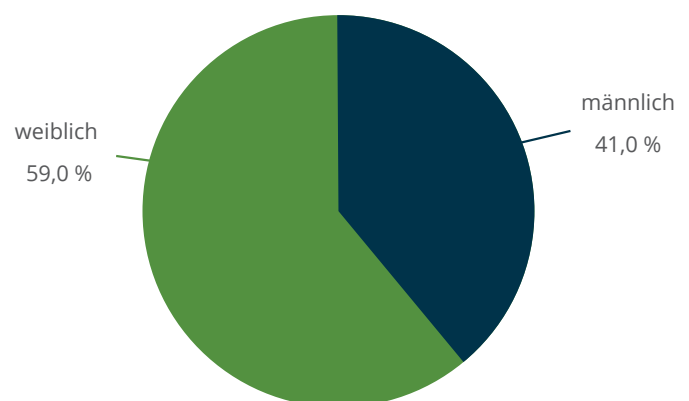
## Funktion



## Alter

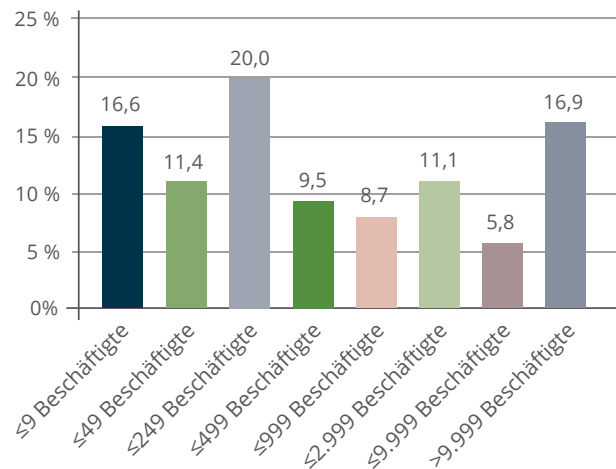


## Geschlecht



# Welcher Mobile-Work-Typ sind Sie?

## Wie viele Beschäftigte hat Ihr Unternehmen?



## Branche

